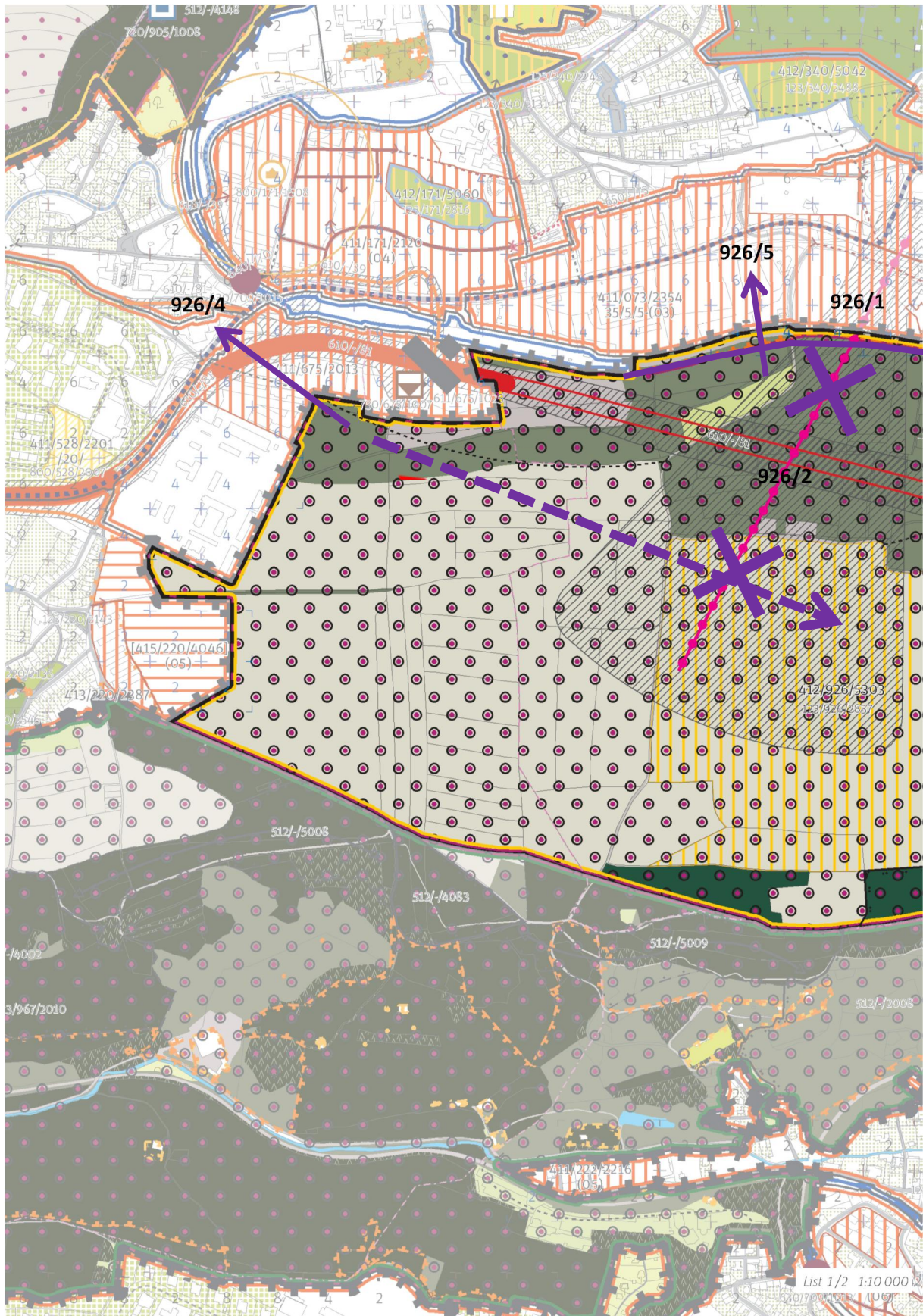
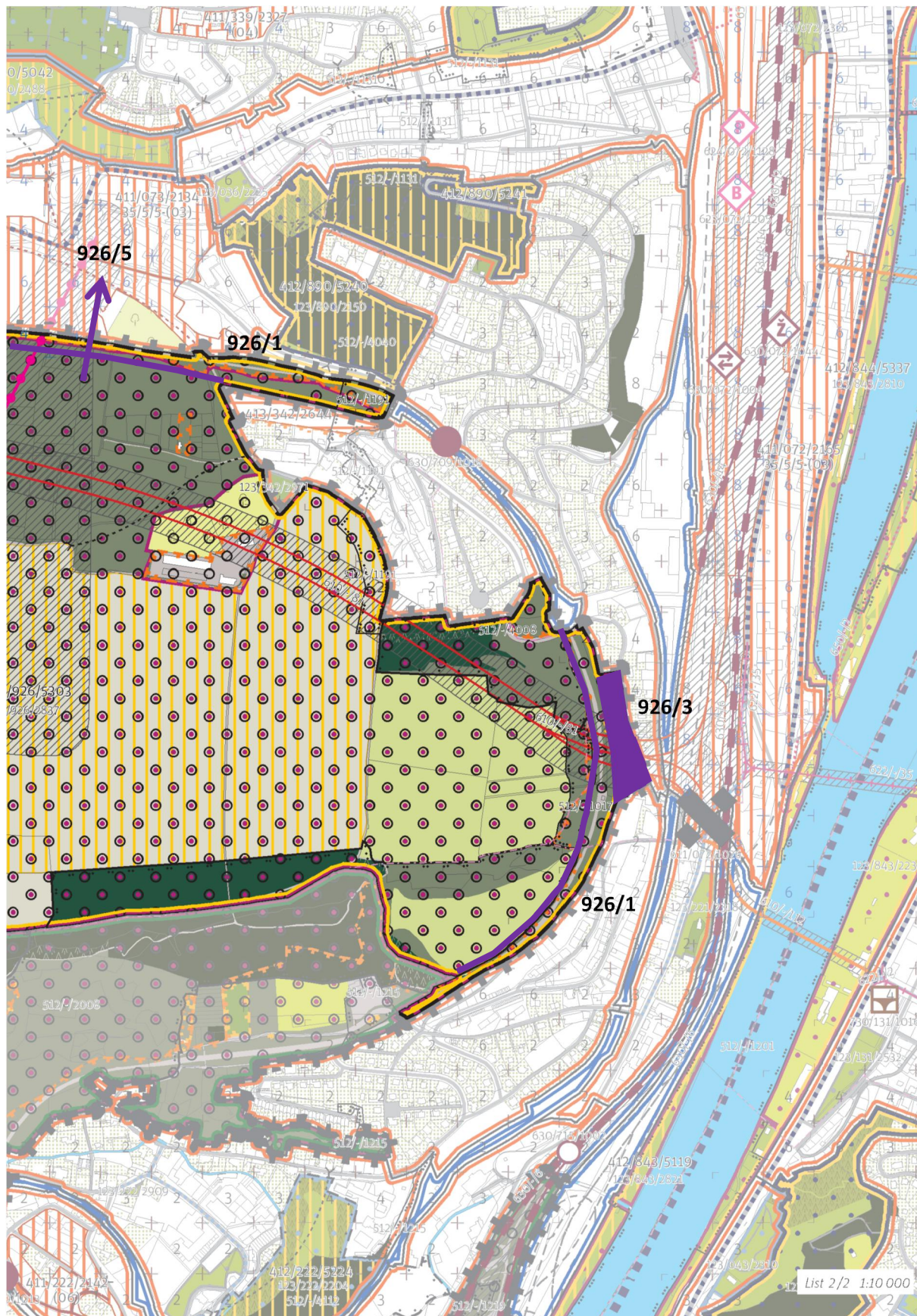


## Přehledový list připomínek v lokalitě 926 / Dívčí hrady

	KATEGORIE PŘIPOMÍNKY	SPECIFIKACE
	Změna zařazení lokality	
✓	Změna regulativů lokality	Změna regulativů pro adekvátní rekreační využití
✓	Změna grafické části hlavního výkresu	Změna hranice
✓	Ochrana zeleně	PP Ctirad
✓	Ochrana veřejného vybavení a infrastruktury	Dopravní infrastruktura (kom. propojení Jinonická-Dívčí hrady, cyklotrasy v prostoru Dívčích hradů)
✓	Jiné	Vypuštění návrhu lanovky Umístění Radlického náměstí Přiřazení PP Ctirad do lokality 342/Konvářka Prostupnost území
	Probíhající změna/úprava ÚPn	
	Podnět občanů	







**926/1**

**Upravit severní a východní hranice nezastavitelného území a lokality č. 926/Dívčí hrady. Tato připomínka je zásadní.**

Odůvodnění: Posunutí hranice umožní sjednocení fragmentovaných ploch Pražských Semmeringů I. a II. do jedné linie, tvořící logický předěl mezi zastavěným a nezastavěným územím.

Souvisí s podávanými připomínkami v lokalitách č. 709/Trať Pražský Semmering I. a 710/Trať Pražský Semmering II., které navrhují sjednocení lineárních struktur 709 a 710 do jedné, pracovně nazvané „Trať 122 Praha - Smíchov, Zličín, Hostivice“.

**926/2**

**Vypustit návrh lanové dráhy na Dívčí hrady (včetně jejího zahrnutí do VPS); MČ Praha 5 místo nástupu na lanovku požaduje umístění plánovaného veřejného prostranství - Radlické náměstí. Tato připomínka je zásadní.**

Odůvodnění: Lanovka z prostoru budoucího centra Radlic - centrálního náměstí jednak nerespektuje realizovanou výstavbu v území - druhá budova ČSOB, jednak tento typ dopravy není městotvorný a poškodil by pomalu se revitalizující veřejné prostranství, které bylo předmětem několika vyzvaných soutěží organizovaných ČSOB jako příspěvek k transformaci zanedbaného území. (Tato připomínka je podávána i v lokalitě č. 073/Radlice.)

**926/3**

**Přiřazení východní části PP Ctirad do území lokality č. 342/Konvářka. Tato připomínka je zásadní.**

Odůvodnění: PP Ctirad je již nyní složena ze dvou samostatných částí oddělených koridorem železniční trati. Území PP bude nestavebním blokem vedle stabilizované struktury, s městskou parkovou plochou zahradní nebo lesní.

**926/4**

**Doplnit požadavek na komunikační propojení Jinonická-Dívčí Hrady. Tato připomínka je zásadní.**

Odůvodnění: Stanice metra Jinonická je vhodným nástupním bodem pro rekreační lokalitu na Dívčích hradech, převýšení od stanice metra na vrchol je cca 30 m, takže je to komfortnější než výstup od metra Radlická (byť se situace zde po vybudování žel. zastávky Radlická může zlepšit). Prostupnost územím lokality č. 675/Výzkumný elektrotechnický ústav musí zajistit pěší a cyklistické spojení, vč. vyřešení vazeb na hlavní cyklotrasy.

**926/5**

**Doplnit vyznačení přístupu do Radlického údolí. Tato připomínka je zásadní.**

Odůvodnění: Lokalita nemá vyřešená propojení k metru Radlická a do Radlického údolí. Je zároveň zapotřebí překonat železniční trať (podchody/lávky) a navázat na komunikační síť v lokalitě č. 073/Radlice. (Připomínka je podána též v lokalitě č. 073/Radlice.)

**926/6**

**Doplnit schéma rozvoje cyklotras v prostoru Dívčích Hradů. Tato připomínka je zásadní.**

Odůvodnění: V rozlehlém území s vhodným výškovým profilem se dá předpokládat výrazný nárůst cykloprovozu a alespoň základní princip spojení transformační plochy s přístupovými body na západě by měl být v MPP stabilizován.

**926/7**

**Změnit regulativy lokality. Tato připomínka je zásadní.**

Odůvodnění: Změnit regulativy lokality tak, aby byl možné realizovat parkovou plochu pro rekreaci ve volné přírodě a stavby zázemí související s rekreačním využitím, jako jsou parkoviště, hygienické a další zázemí parku.